



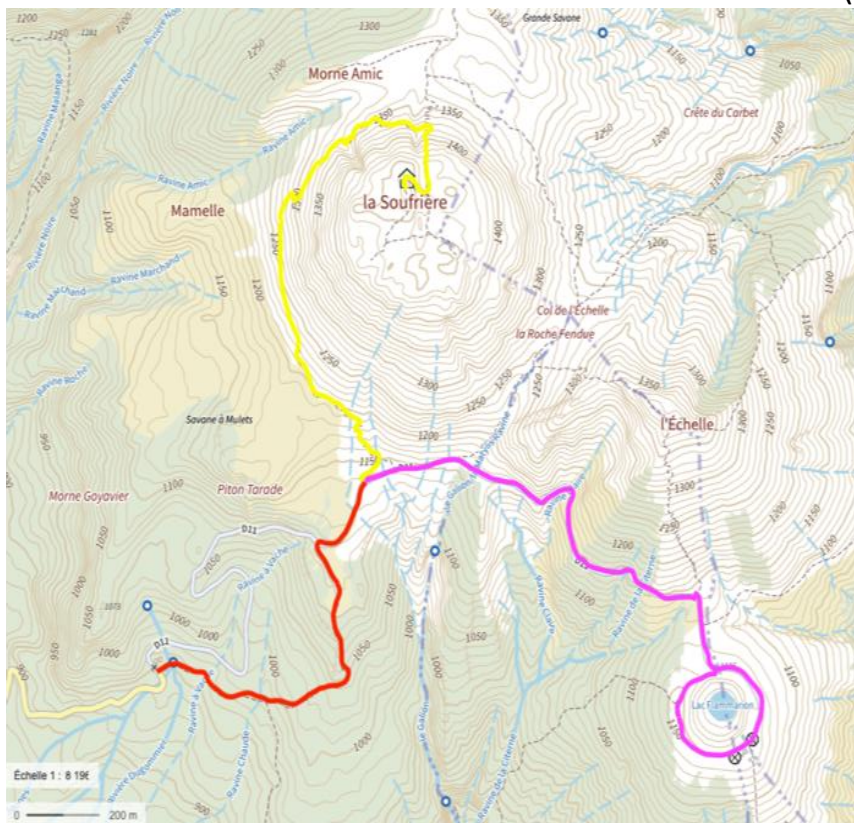
## Projet "mieux connaître son environnement proche avec l'Ascension de la Soufrière

### Randonnée sportive sur le massif de la Soufrière



Dans le cadre de l'enseignement obligatoire, ce projet est proposé à l'ensemble des classes de Seconde depuis plusieurs années, ce projet est devenu un moment fort et spécifique du Lycée Jardin d'essai.

Ainsi chaque année, ce sont **plus de 200 élèves** qui ont accès au massif de la Soufrière, le plus grand nombre arrive au sommet de la Soufrière (1467m) et les élèves en difficulté ont accès au cratère de la Citerne (1260m).



En aller-retour : parcours Soufrière environ 6km et Dénivelé + 500m (tracé jaune)  
Et parcours citerne environ 5,8km et Dénivelé +300m (tracé violet)

➤ **Public concerné**

Toutes les classes de seconde (7 classes de 30 à 31 élèves par classe)

➤ **Dates** (à confirmer selon EDT)

201+203+ une partie de la 202 : le 05 décembre

204+205+ une partie de la 202 pendant la période du bac blanc

206+207 : pendant le grand oral

➤ **Moyen de transport**

1 bus de 63 places + 2 mini bus : Un de 15 places et un mini bus de 8 places au départ du Lycée  
+ 1 minibus pour les navettes St Claude / Bains Jaunes pour permettre de rejoindre le départ depuis « les bains jaunes »

➤ **Coût financier**

Projet renouvelé auprès de la Région pour la prise en charge du coût des transports

Le cout est de 950 € par sortie ( transport en bus et navettes )

➤ **Responsable de l'encadrement**

Les professeurs d'EPS assistés de professeurs des autres disciplines ainsi que des membres du personnel volontaires ainsi que des parents d'élèves volontaires.

➤ **Constat**

Ne pratiquant que rarement des Activités Physiques de Pleine Nature, nos élèves issus des quartiers des Abymes, ont souvent une grande méconnaissance de leur environnement proche ainsi que du milieu naturel.

➤ **Objectifs visés**

En plus du côté sportif, l'objectif de ce projet, partie intégrante du projet d'établissement, est la découverte de son environnement proche, en termes de climat, végétation, risques naturels, géologie.

Ce projet permet de :

-S'engager en toute sécurité dans une Activité de Pleine Nature (la randonnée sportive)

-Améliorer la connaissance de soi

-Renforcer la cohésion du groupe classe, dynamiser les échanges

-Donner du sens, grâce à l'interdisciplinarité

-Passer de données théoriques à des connaissances applicables sur le terrain



## Exemples de réinvestissement dans les différentes disciplines

### SVT

Le phénomène du volcanisme

Qu'est-ce qu'un volcan ?

Les différents types de volcan

Les différents signes visibles d'une activité volcanique sur le terrain

Les risques liés à l'activité volcanique

Les caractéristiques d'une éruption

### Histoire- Géographie

Les incidences du volcanisme sur la nature et la population

### PHYSIQUE

Les instruments de mesures pour évaluer la dangerosité du phénomène

Les niveaux d'alerte pour les phénomènes naturels et les risques et les précautions pour les populations

### FRANÇAIS

Les auteurs ayant écrits sur les phénomènes d'éruption volcanique

### EPS

Randonnée sportive avec des parcours de difficulté adaptées aux capacités des élèves (soit le sommet de la Soufrière, soit le cratère éteint de la Citerne)

Départ Bains Jaunes montée à la Soufrière et retour : environ 6 km et 500m de dénivelé positif.

Départ Bains jaunes montée à la Citerne et retour : environ 7 km et 150m de dénivelé positif.

### EDUCATION à la SANTE

Alimentation la veille et le matin pour être dans les meilleures conditions possibles pour réaliser un effort physique de plusieurs heures.

### LANGUES VIVANTES

Incitation aux échanges avec d'autres randonneurs rencontrés lors de l'ascension (touristes étrangers)

**Donner du sens** au sein des apprentissages des élèves

en éprouvant directement les choses (mobilisation de son endurance, de sa volonté, confrontation au climat de moyenne montagne, observation du volcanisme, rencontres en langues étrangères, divers échanges)

Liens avec les priorités du **projet académique**

Priorité 1 : assurer la réussite de tous les élèves  
Priorité 3 : inscrire l'école dans son territoire et favoriser l'ouverture au monde

**Croiser les regards** entre les différents acteurs du lycée

Enseignants, vie scolaire, agents, direction tout au long des journées de stage.

**Randonnée Sportive  
Sur le MASSIF  
de la SOUFRIERE**

**4 axes du Projet d'établissement**

- Accompagner chaque élève vers l'excellence
- Ouvrir le lycée sur le monde
- S'épanouir au Lycée
- Valoriser les personnels en mutualisant et en échangeant
- Favoriser la réussite

**Programme en EPS**

Permettant à tous les élèves de vivre une expérience dans la Champ d'Apprentissage numéro 2 de l'EPS  
« Se déplacer en s'adaptant à des environnements variés et incertains »

Avec ce stage APPN en classe de Seconde, l'élève aura vécu dans son cursus de lycéen les 5 Champs d'Apprentissage

Ce stage contribue à adopter des règles de vie collective, de contrôler ses émotions et d'avoir une attitude de respect et de bienveillance face à l'environnement d'évolution.