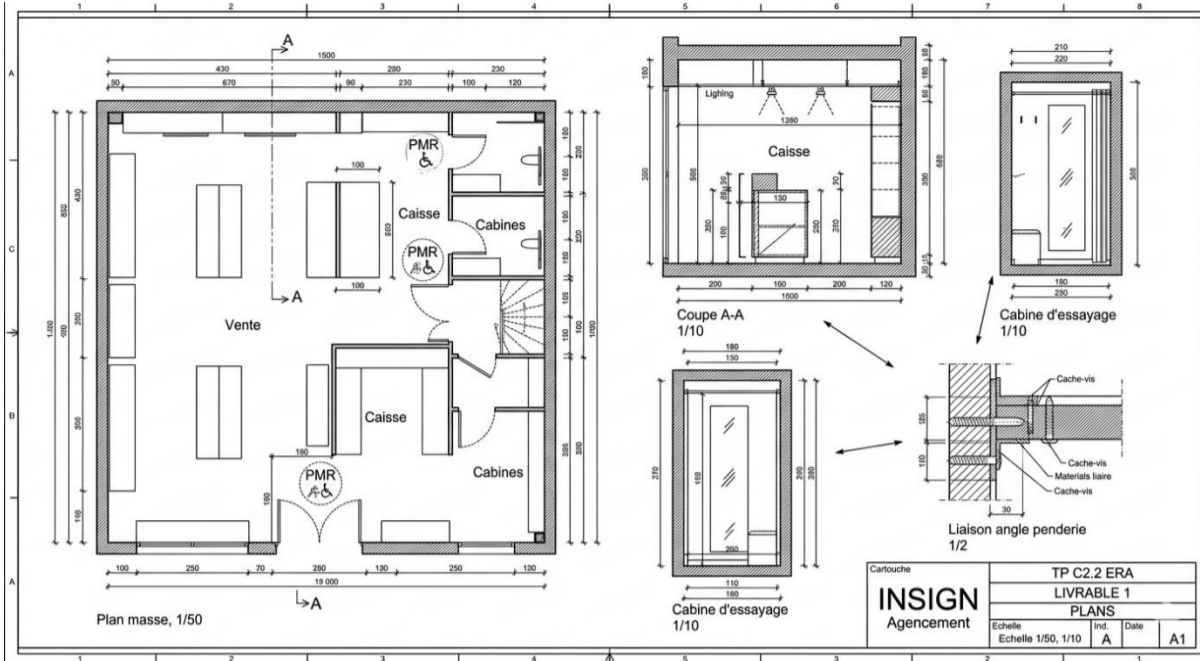


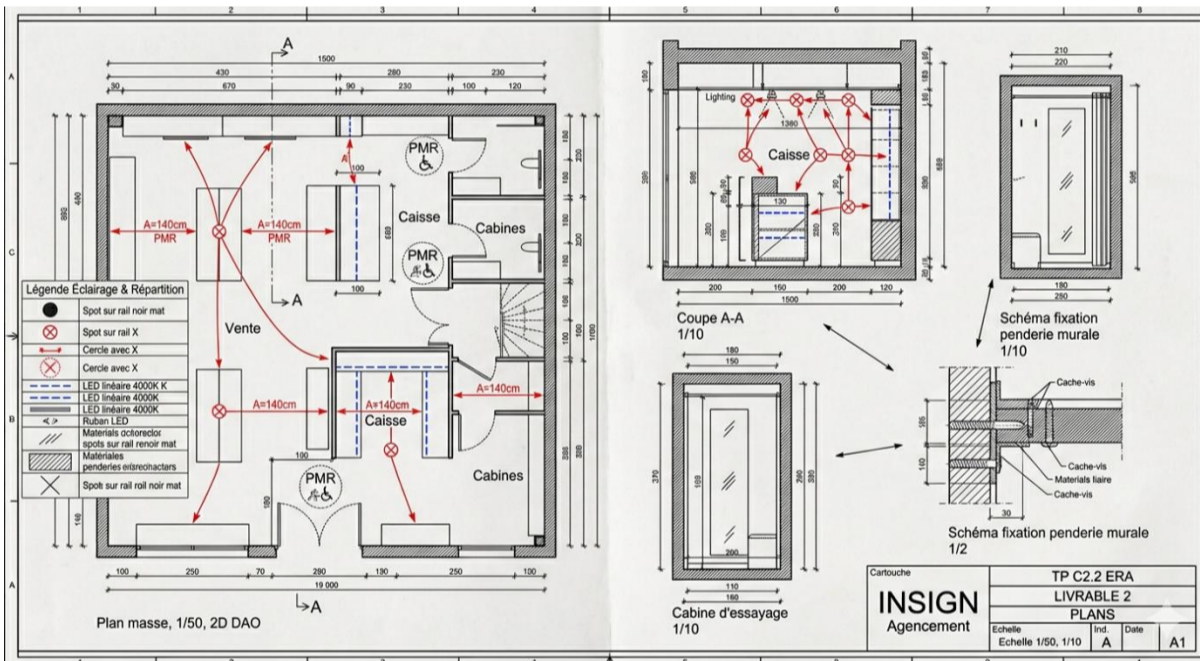
Livrable 1 — Plans d'ensemble et d'exécution (DAO 2D)

Cette image représente la planche de dessins techniques formels au format A1/A3. Elle comprend le plan de masse général coté au 1/50, ainsi que les coupes et élévations détaillées du meuble caisse et de la cabine d'essayage au 1/10, incluant la cotation fonctionnelle et les hachures de matériaux réglementaires (ISO 128).



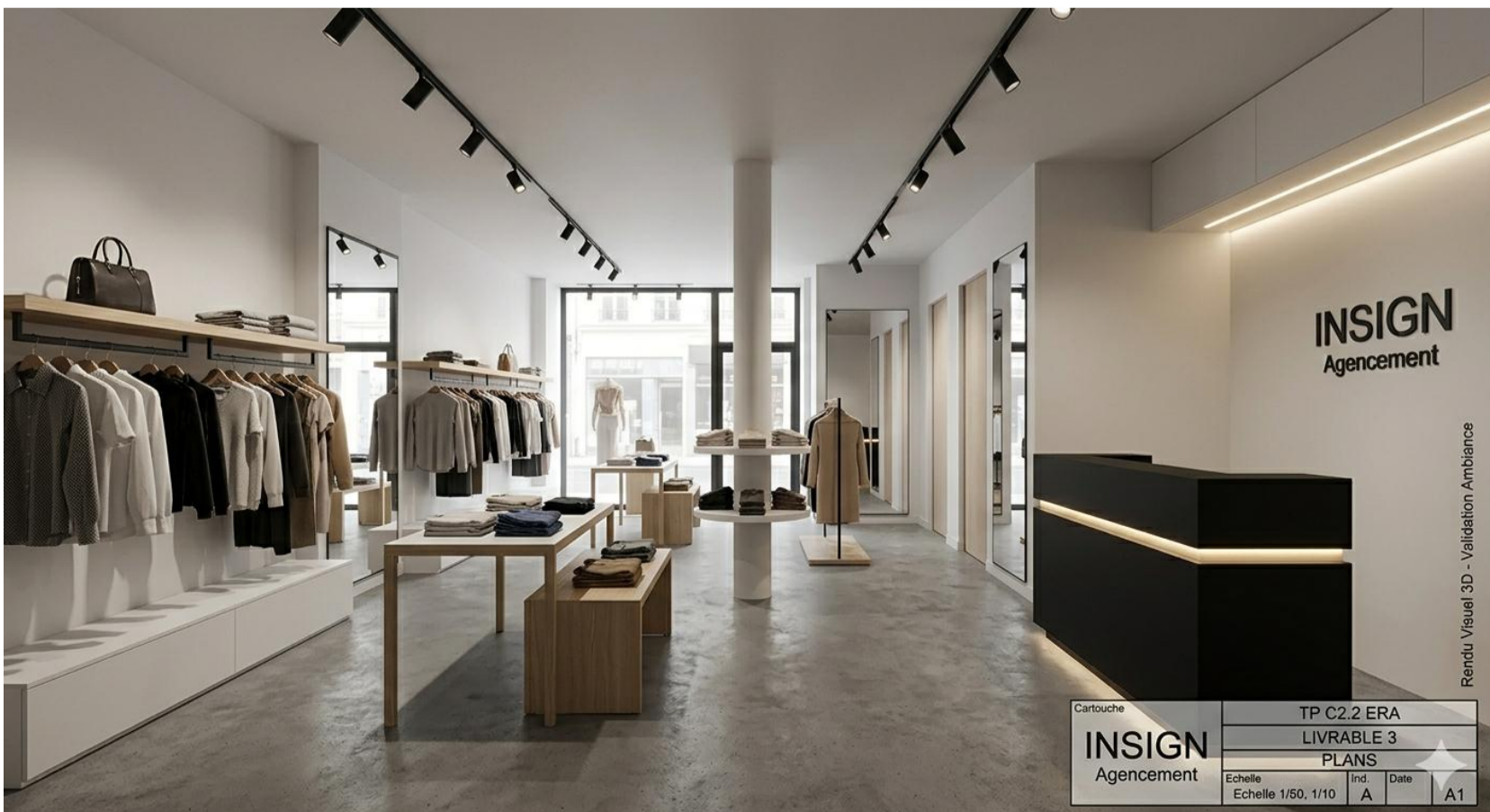
Livrable 2 — Plan d'implantation et de répartition (DAO 2D)

Cette image se concentre sur l'implantation technique et la coordination du chantier. Elle reprend le plan masse pour y superposer les cotes de positionnement précises du mobilier par rapport aux murs bruts, ainsi que le plan de répartition de l'éclairage (spots et LED linéaires) utilisant des symboles électriques normalisés et une légende détaillée.



Livrable 3 — Rendu visuel et maquette numérique 3D

Voici le rendu visuel photoréaliste de la boutique, généré à partir de la maquette numérique 3D (type SketchUp). La perspective immersive depuis l'entrée valide l'ambiance "minimaliste contemporaine" et l'application fidèle des matériaux définis : le frêne naturel huilé, le noir mat et les éclairages LED intégrés, permettant au client de se projeter avant la fabrication.



Livrable 4 — Croquis perspectif à main levée (A3)

Cette image montre le croquis à main levée réalisé sur papier A3. Il s'agit d'une perspective structurée mais spontanée de la zone caisse, mise en couleur partielle aux marqueurs pour suggérer les contrastes de matériaux (noir mat, bois). Des annotations techniques flèchent précisément les finitions (ex: "Noir Mat Egger U961 ST2", "Frêne naturel huilé"), démontrant une capacité de communication rapide.

