

LETTRE MATERNELLE



JANVIER 2026

Mot de l'Inspectrice

La lettre maternelle de la circonscription de Basse-Terre est un outil qui a vocation à partager des initiatives pédagogiques et inspirantes. Vous y trouverez des témoignages, des ressources utiles pour le pilotage de l'école, les conduites de classes et les actions/projets. Ensemble, faisons de la lettre maternelle, un véritable levier; reflet de notre engagement et de notre collaboration au service du parcours de réussite du jeune élève.

Actualités



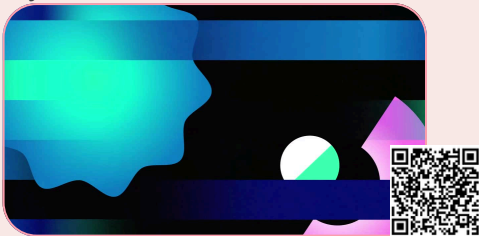
Expérimenté à Basse-Terre, le protocole GS complète les évaluations diagnostiques des enseignants. Il est issu d'une réflexion collective, équipes de circonscription/RASED pour une première mise en oeuvre à la rentrée scolaire 2025. Il dresse le profil individuel des élèves tout en offrant une vue d'ensemble de la classe. L'évaluation cible les compétences transversales et les fonctions exécutives (mémoire de travail, contrôle de l'inhibition, flexibilité cognitive), essentielles à la réussite scolaire. Basée sur des observations croisées, elle permet de repérer acquis et besoins, de mesurer les progrès, et s'appuie sur l'action conjointe enseignants-RASED. Il s'agit d'un changement de paradigme, inscrire l'action des équipes dans une dimension préventive pour une entrée sécurisée au CP.

BOITE A OUTILS

EVAR

Depuis la rentrée 2025, l'éducation à la vie affective et relationnelle (EVAR) est obligatoire dans les programmes dès la maternelle.

Inscrite au projet d'école et complémentaire au rôle des parents, elle vise à accompagner les enfants dans la compréhension de leur corps, le respect de l'intimité et des droits de chacun, et enfin la construction d'une citoyenneté éclairée.



3 séances annuelles s'articulent autour des axes :

- grandir avec son corps
- rencontrer les autres et s'épanouir dans la relation
- trouver sa place dans la société, libre et responsable.

Ces temps pédagogiques, intégrés au quotidien de la classe, mobilisent les CPS et peuvent être soutenus par des professionnels de santé et du social.

Une vigilance particulière est portée à la protection de l'enfance et au repérage des situations de danger.

Pour aller plus loin Mise en oeuvre EVAR

Des outils pédagogiques pour agir au quotidien. Chaque séance d'ÉVAR est conçue avec des contenus didactiques et pédagogiques.



MEMBRES DU COPIL

PÉPITES D'ÉLÈVES



Qu'est-ce qui t'est arrivé Pablo?

Je suis tombé en courant à la maison. J'ai même eu des points de Soudure !

Clarisse, tu n'as pas fini ton activité, tu n'a pas compris ce qu'il fallait faire ?

Oui, j'ai compris, mais ma main était fatiguée !



COUP DE PROJECTEUR

DES ACTIONS inspirantes...



Grande lessive

La maternelle Rivière des Pères a participé à la Grande Lessive d'octobre, autour du thème "Nuit et jour, réfléchissez les lumières".
Élèves et familles ont créé photos, dessins et collages, prolongeant l'expérience à la maison. Une belle initiative qui témoigne de l'engagement artistique et fédérateur de l'école.



À l'école Litha Laumord, la Semaine du Goût devient un véritable voyage des sens. Romarin, trois tasses, doliprane ..., les élèves explorent les trésors parfumés du terroir.

Découvrir les 5 sens et développer l'intelligence sensorielle.
5 ateliers sur les sens en partenariat avec les parents à la maternelle Arlette Salomon.



Semaine du goût



Fête de la science

PAROLE DE...



Directeur, ATSEM, PE

C'est quoi la maternelle ?



M. FRIXA
EMPU Raymonde Augustin



Yveline, Varinska Véronique
ATSEM EMPU Arlette Salomon



Mme DESILES
EMPU Rivière des pères



AGENDA

JANVIER/ FÉVRIER

Evaluations académiques GS

Grille d'observables PS (20 janv - 3 fév)

MARS

Rallye maths du 10 au 14

COPIL Lettre maternelle

Saphia BEHARY CYRILLE (IEN CCPD) - Eva ALIXE - Sandrine BENJAMIN (CPC) - Liia FELER (PREM) - Elodie PETIT (PEMF)
Jade GUY BAPTISTIDE - Béatrice BROUTA-AGNESA - Mylène LEGROS - Anna MATIGNON (Directrices d'école)