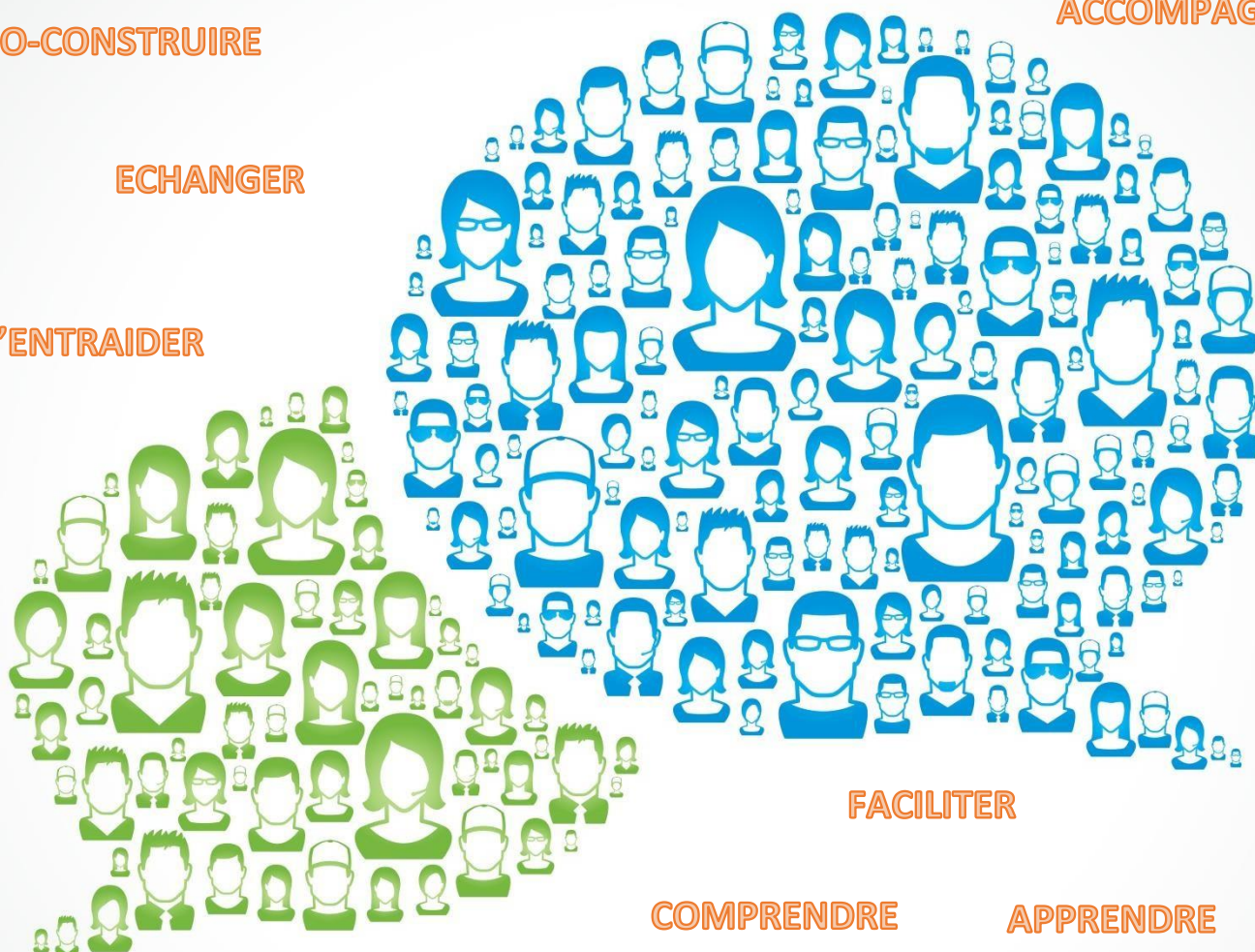


CO-CONSTRUIRE

ACCOMPAGNER

ECHANGER

S'ENTRAIDER



FACILITER

COMPRENDRE

APPRENDRE

SALON DES DIRECTEURS

PARCOURS D'ORIENTATION

« Comment mettre en œuvre l'orientation des élèves vers les dispositifs adaptés et faciliter ainsi leur réussite ? »

24 février 2021

09h00-11h00

PARCOURS D'ORIENTATION

3 questions à ...



**Marie-Line
BRAY**

Inspectrice de l'Éducation
nationale Information
Orientation



Antoine SIBAN

Responsable de la
commission CDOEA

Jacqueline JEREMIE

Enseignant référent

**Marcelle
ROCHEMONT**

Chef de division Divisac



- 1) Qu'est-ce que l'orientation, ses critères, ses acteurs, ses dispositifs ?
- 2) Comment préparer efficacement la campagne d'orientation en 6^{ème} ?
- 3) Comment mettre en œuvre un parcours pour une orientation réussie des élèves à besoins éducatifs particuliers ?